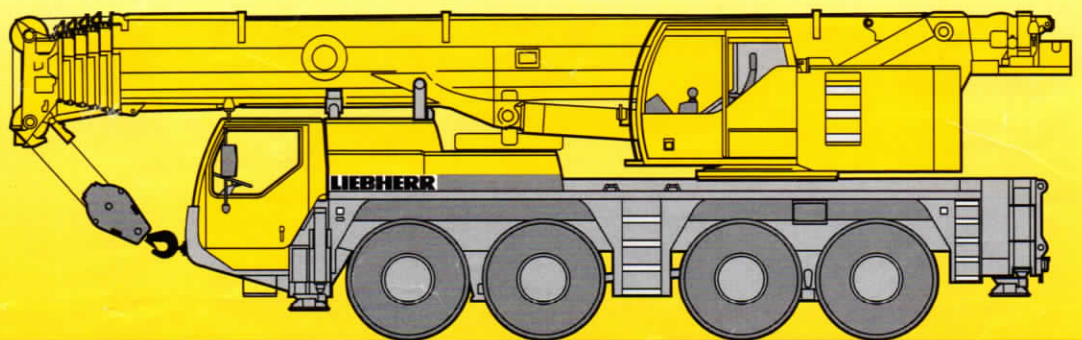


Mobilkran · Autogru
Grúa todo terreno rápida

LTM 1090-4.1

Technische Daten
Dati tecnici
Datos técnicos



LIEBHERR

Traglasten am Teleskopausleger

Portate del braccio telescopico

Tablas de carga con pluma telescópica

		11,1 – 50 m		360°		21 t		DIN ISO																			
		11,1 m		14,7 m		18,3 m		21,9 m		25,4 m		29 m		32,6 m		36,2 m		39,7 m		43,3 m		46,9 m		50 m			
m		m		m		m		m		m		m		m		m		m		m		m		m		m	
3	90	67	63	63																							3
3,5	68	62	62	61	53																						3,5
4	63	57	57	57	52	42,5																					4
4,5	59	52	53	53	50	41,5	34																				4,5
5	55	48,5	49	49	48	40,5	33,5	27,3																			5
6	47	42	42,5	42,5	42,5	38,5	32	26,4	22,5																		6
7	39,5	36,5	37	37	37,5	36,5	30,5	25,4	22,1	17,7																	7
8	33,5	31,5	32	32,5	32	31,5	29,4	24	21,2	17,5	14																8
9	27,3	27,3	28,1	28,3	28,3	28,3	26,8	22,3	19,9	16,9	13,8	10,9															9
10			24,8	25	24,9	25	23,6	20,5	18,6	16,1	13,4	10,7	9														10
11			21,9	22,2	22,4	22,2	21	19	17,4	15,2	12,8	10,4	9														11
12			19,4	19,9	20,1	19,9	18,8	17,7	16,3	14,4	12,2	10,1	8,8														12
14				15,8	15,9	15,7	15,4	15	14,1	12,9	11,1	9,5	8,3														14
16				12,9	13	12,8	12,5	13	11,8	11,6	10,2	8,8	7,8														16
18					10,9	10,7	11,1	10,8	10,5	10	9,3	8,1	7,2														18
20						9,1	9,5	9,2	8,9	8,6	8,6	7,5	6,7														20
22						7,9	8,2	7,9	8,1	7,7	7,5	7	6,2														22
24							7,1	7,1	7	6,8	6,5	6,5	5,8														24
26							6,3	6,3	6,2	6,1	5,9	5,9	5,4														26
28								5,7	5,5	5,5	5,4	5,1	5,1														28
30								5,1	4,9	4,9	4,8	4,4	4,4														30
32									4,6	4,4	4,2	3,9	3,9														32
34									4,1	3,9	3,8	3,5	3,4														34
36										3,5	3,3	3,1	3														36
38											2,9	2,7	2,7														38
40											2,6	2,3	2,3														40
42												2	2														42
44												1,8	1,8														44
46												1,5	1,5														46

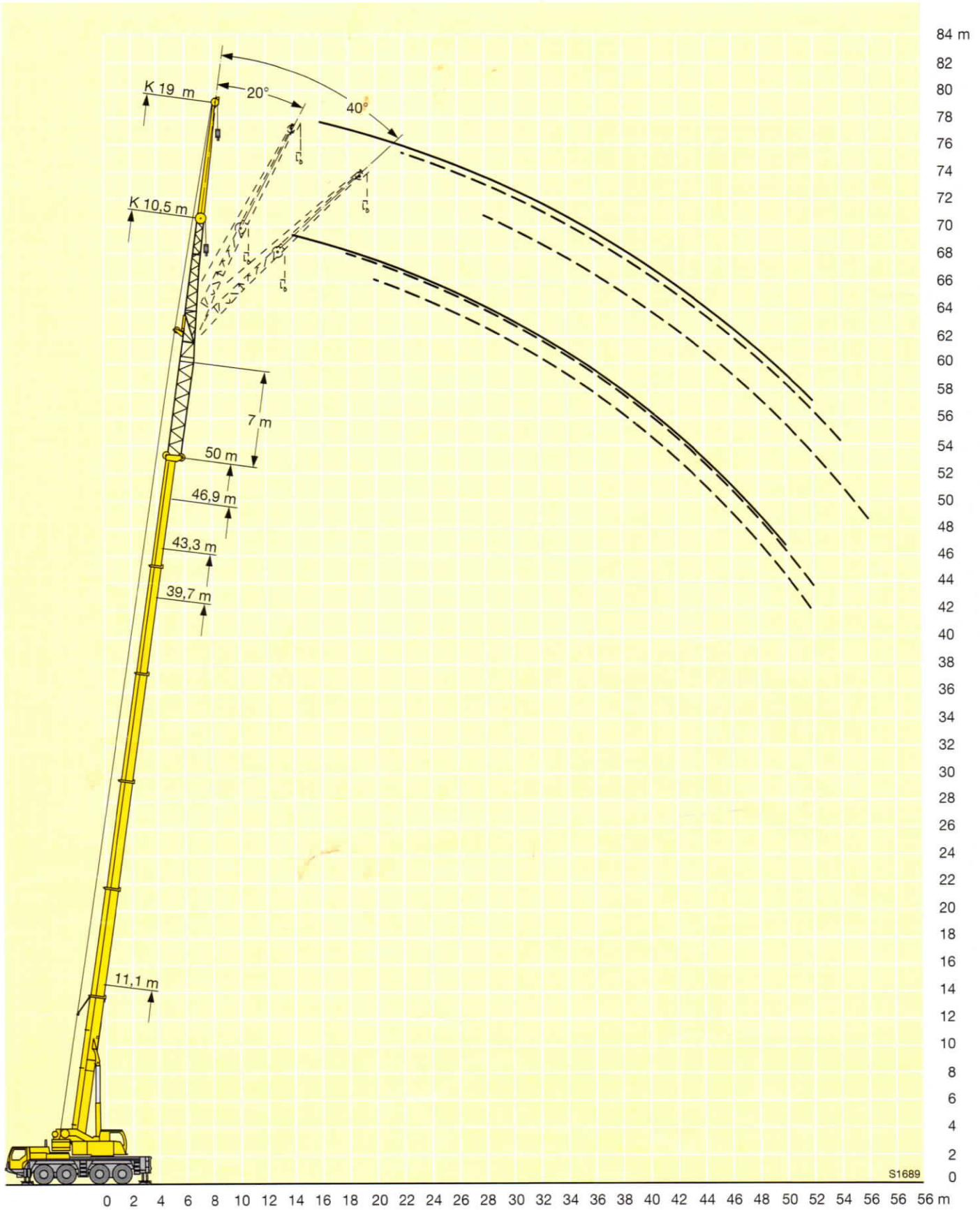
* nach hinten / sul posteriore / hacia atrás

TAB 150029 / 150031

		11,1 – 50 m		360°		17 t		DIN ISO																			
		11,1 m		14,7 m		18,3 m		21,9 m		25,4 m		29 m		32,6 m		36,2 m		39,7 m		43,3 m		46,9 m		50 m			
m		m		m		m		m		m		m		m		m		m		m		m		m		m	
3	68	63	63																								3
3,5	62	62	61	53																							3,5
4	57	57	56	52	42,5																						4
4,5	52	52	52	50	41,5	34																					4,5
5	48,5	48,5	48,5	48	40,5	33,5	27,3																				5
6	41,5	42	42	42,5	38,5	32	26,4	22,5																			6
7	35,5	36	36	36	33,5	30,5	25,4	22,1	17,7																		7
8	30,5	31	31,5	30,5	29,6	27,8	24	21,2	17,5	14																	8
9	26,3	26,9	27,2	26,2	25,6	24,1	22,3	19,9	13,9	13,8	10,9																9
10		23,1	23,5	23,7	22,5	21,2	20	18,6	16,1	13,4	10,7	9															10
11		20	20,6	20,7	20	18,8	18,1	17,1	15,2	12,8	10,4	9															11
12		17,4	18	18,1	17,9	16,8	16,3	15,3	14,4	12,2	10,1	8,8															12
14			14,2	14,3	14,1	13,9	13,9	12,9	12,3	11,1	9,5	8,3															14
16			11,5	11,6	11,5	11,9	11,6	11	10,3	10,2	8,8	7,8															16
18				9,7	9,6	9,9	9,7	9,4	9,2	8,8	8,1	7,2															18
20					8,2	8,4	8,3	8,4	8	7,5	7,5	6,7															20
22					7	7,2	7,4	7,2	7	6,9	6,6	6,2															22
24						6,3	6,5	6,2	6,2	6,1	5,7	5,6															24
26						5,6	5,6	5,6	5,5	5,3	5	4,9															26
28							5	5	4,8	4,5	4,2	4,2															28
30							4,4	4,4	4,2	4	3,7	3,6															30
32								3,9	3,7	3,5	3,2	3,2															32
34									3,5	3,2	2,8	2,8															34
36										2,8	2,7	2,4	2,4														36
38											2,3	2,1	2,1														38
40											2	1,8	1,8														40
42												1,5	1,5														42
44												1,3	1,2														44
46												1	1														46

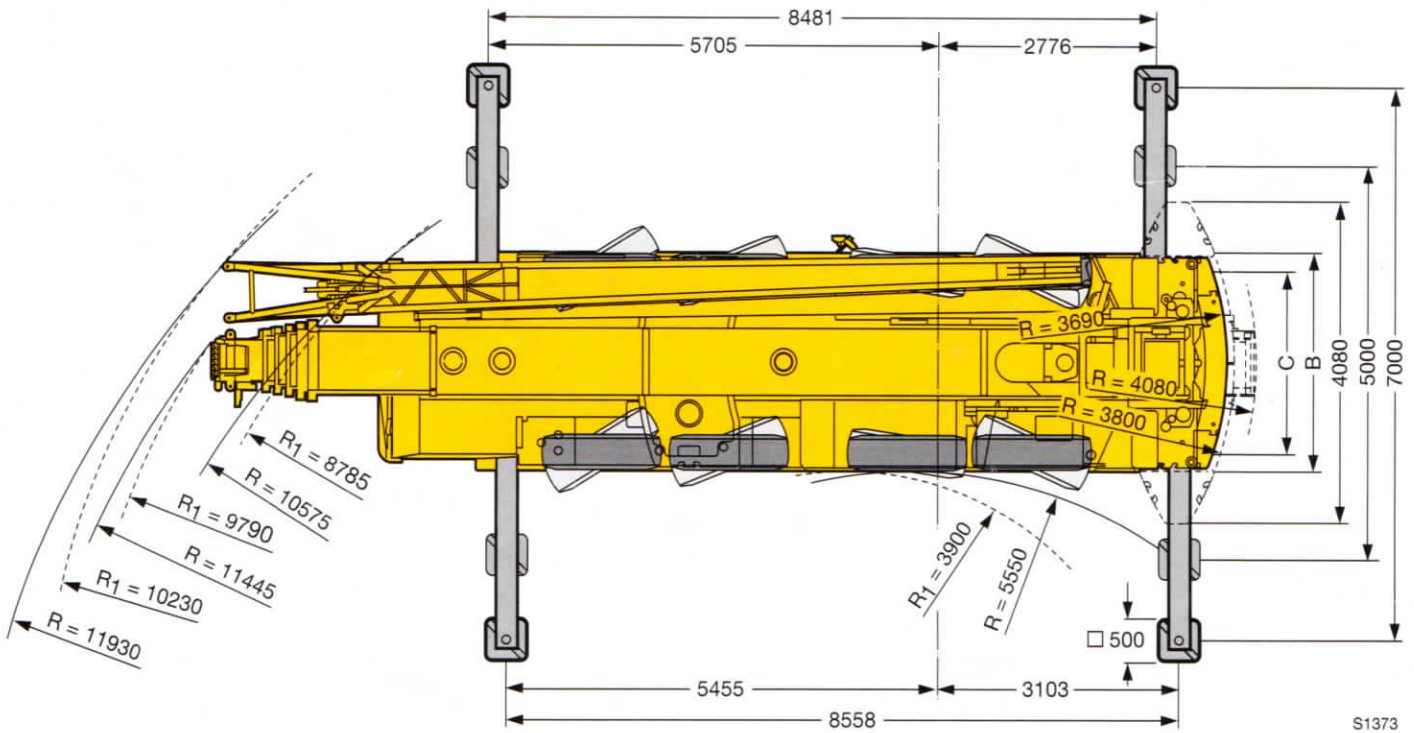
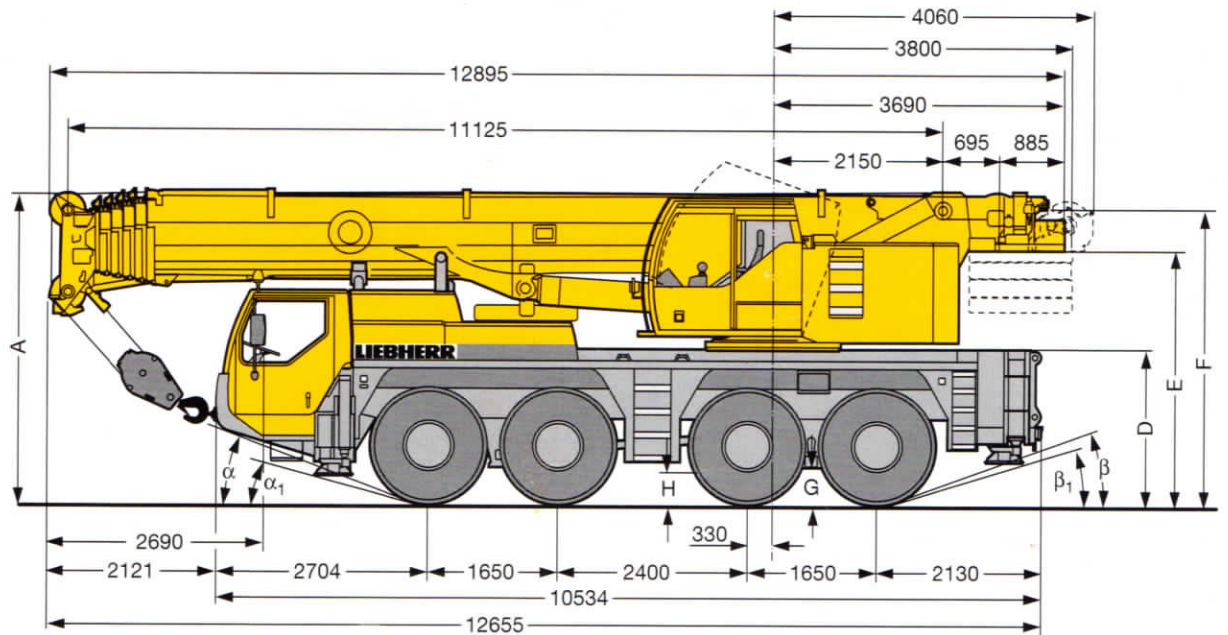
TAB 150033

Hubhöhen
Altezze di sollevamento
Alturas de elevación



S1689

Maße Dimensioni Dimensiones



R₁ = Allradlenkung / Tutti gli assi sterzanti / Dirección en todos los ejes

	Maße / Dimensioni / Dimensiones mm												
	A	A 100 mm*	B	C	D	E	F	G	H	α	α_1	β	β_1
14.00 R 25	3905	3805	2750	2350	1890	3150	3665	370	410	18°	13°	18°	15°
16.00 R 25	3955	3855	2750	2310	1940	3200	3715	420	460	20°	15°	20°	17°
20.5 R 25	3955	3855	2980	2440	1940	3200	3715	420	460	20°	15°	20°	17°

* abgesenkt / abbassato / suspensión abajo

Traglasten an der hydraulisch verstellbaren Klappspitze mit verlängertem Teleskopausleger

Portate del falcone regolabile idraulicamente con braccio telescopico allungato

Las tablas de carga en el plumín hidráulicamente regulable con prolongación de pluma telescópica

m	11,1 m + 7 m			39,7 m + 7 m			43,3 m + 7 m			46,9 m + 7 m			50 m + 7 m			m
	19 m			19 m			19 m			19 m			19 m			
	0°	20°	40°	0°	20°	40°	0°	20°	40°	0°	20°	40°	0°	20°	40°	
4,5	2,4															4,5
5	2,4															5
6	2,4															6
7	2,4															7
8	2,4															8
9	2,4															9
10	2,4	2,2														10
11	2,4	2,2														11
12	2,3	2,2		2,4												12
14	2,2	2,2		2,4			2,2			2						14
16	2	2	1,9	2,4			2,2			2			1,6			16
18	1,9	1,9	1,9	2,4			2,2			2			1,6			18
20	1,7	1,8	1,8	2,4	2,2		2,2	2,1		2			1,6			20
22	1,6	1,7	1,7	2,3	2,1		2,2	2,1		2	2		1,6	1,6		22
24	1,5	1,5	1,6	2,2	2,1	1,9	2,2	2		2	1,9		1,6	1,6		24
26	1,3	1,4	1,5	2,1	2	1,9	2,1	1,9	1,8	2	1,9	1,8	1,5	1,6		26
28	1,2	1,3	1,4	2,1	1,9	1,8	2	1,9	1,8	1,9	1,8	1,8	1,5	1,6	1,6	28
30	1,1	1,2	1,3	2	1,8	1,8	1,9	1,8	1,7	1,9	1,8	1,7	1,5	1,6	1,6	30
32	1,1	1,1	1,1	1,9	1,8	1,7	1,9	1,8	1,7	1,8	1,7	1,7	1,5	1,6	1,6	32
34	1	1		1,8	1,7	1,7	1,8	1,7	1,6	1,8	1,7	1,6	1,4	1,5	1,5	34
36				1,7	1,7	1,6	1,7	1,6	1,6	1,7	1,6	1,6	1,4	1,5	1,5	36
38				1,6	1,6	1,6	1,7	1,6	1,6	1,6	1,6	1,5	1,4	1,5	1,5	38
40				1,6	1,5	1,5	1,6	1,5	1,5	1,6	1,5	1,5	1,4	1,4	1,4	40
42				1,5	1,5	1,5	1,5	1,5	1,5	1,5	1,5	1,5	1,3	1,4	1,4	42
44				1,4	1,4	1,4	1,5	1,4	1,4	1,5	1,4	1,4	1,3	1,3	1,3	44
46				1,3	1,3	1,3	1,4	1,4	1,4	1,4	1,4	1,4	1,3	1,3	1,3	46
48				1,3	1,3	1,3	1,3	1,3	1,3	1,2	1,3	1,3	1	1,2	1,2	48
50				1,2	1,2	1,2	1,3	1,3	1,3	1	1,2	1,3	0,9	1,1	1,2	50
52				1,2	1,2	1,2	1,1	1,2	1,2	0,8	1	1,2	0,7	0,9	1,1	52
54				1,1	1,1	1,2	0,9	1,1	1,2		0,8	1		0,8	0,9	54
56				0,9	1,1	1,1	0,7	0,9	1		0,7	0,8			0,7	56
58				0,8	0,9	0,9	0,6	0,7	0,8			0,6				58
60				0,6	0,7			0,6	0,6							60
62					0,6											62

TAB 150561 / 150571 / 150581

Gewichte Pesi Pesos



Achse Asse Eje t	1	2	3	4	Gesamtgewicht t Peso totale t Peso total t
	12	12	12	12	48 ¹⁾

¹⁾ mit 6,7 t Ballast / con contrappeso di 6,7 t / con 6,7 t de contrapeso



Traglast t Portata t Capacidad de carga t	Rollen Pulegge Poleas	Stränge Tratti portanti Reenvíos	Gewicht kg Peso kg Peso kg
80	7	15	500
58,4	5	11	500
38,3	3	7	450
16	1	3	300
5,7	-	1	140

Geschwindigkeiten Velocità Velocidades

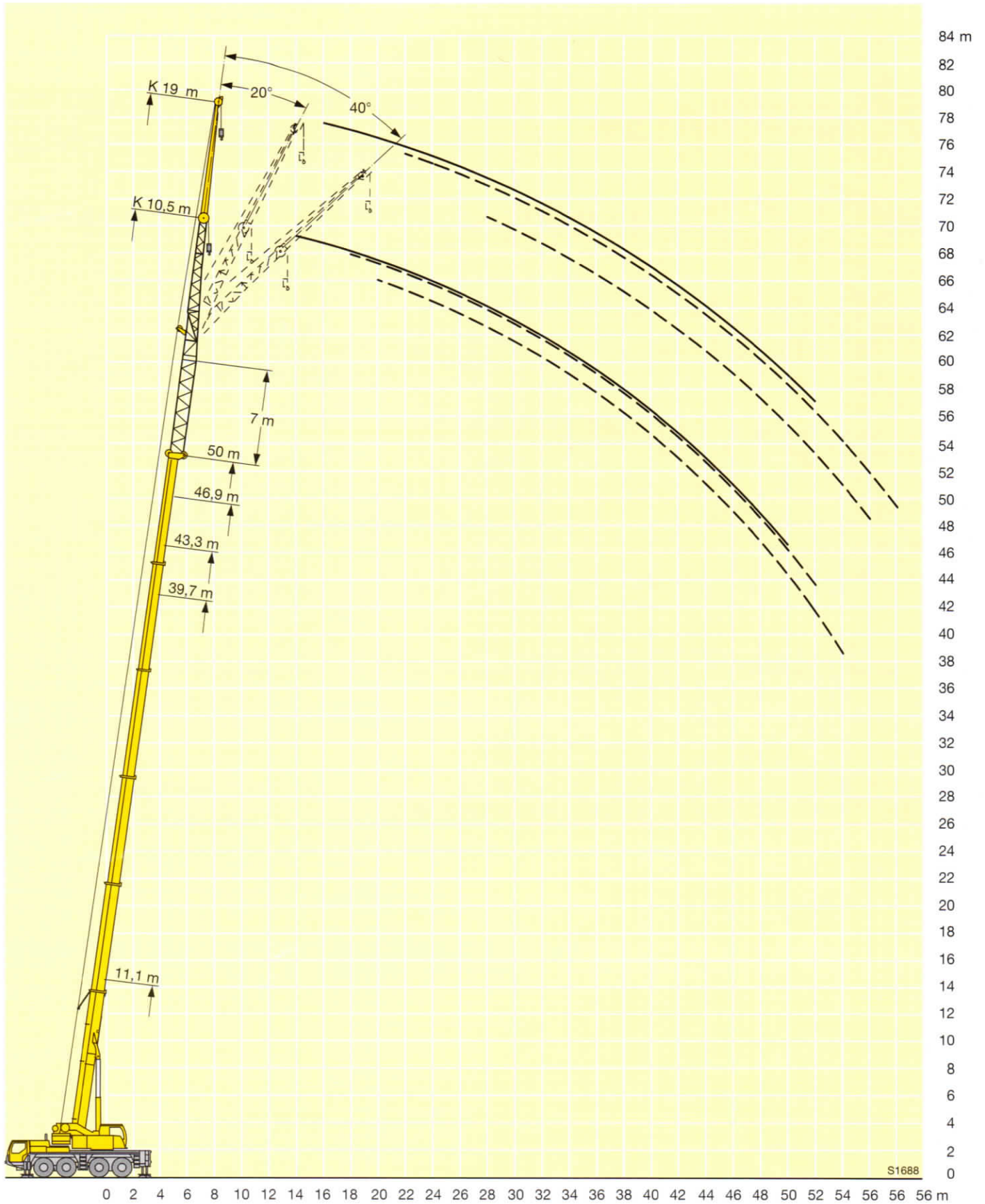


		1	2	3	4	5	6	7	8	9	10	11	12	R 1	R 2	
14.00 R 25		5,2	6,7	8,6	11,1	14	18	23,7	30,5	39,2	50,4	63,9	75	5,6	7,2	54 %
		2,3	3	3,8	5	6,3	8,1	10,6	13,6	17,6	22,5	28,6	36,7	2,5	3,2	60 %
16.00 R 25 20.5 R 25		5,6	7,3	9,4	12	15,2	19,6	25,8	33,1	42,7	54,8	69,6	80	6,1	7,8	49 %
		2,5	3,2	4,2	5,4	6,8	8,8	11,5	14,8	19,1	24,5	31,2	39,9	2,7	3,5	60 %



Antriebe Meccanismi Accionamiento	stufenlos continuo regulable sin escalonamiento	Seil σ / Seillänge Diametro fune / lunghezza fune Diámetro / longitud cable	Max. Seilzug Mass. tiro diretto fune Tiro máx. en cable
	0 – 125 m/min für einfachen Strang m/min per tiro diretto m/min a tiro directo	17 mm / 260 m	57 kN
	0 – 125 m/min für einfachen Strang m/min per tiro diretto m/min a tiro directo	17 mm / 260 m	57 kN
	0 – 1,7 min ⁻¹		
	ca. 50 s bis 83° Auslegerstellung circa 50 secondi fino ad un'angolazione del braccio di 83° aprox. 50 segundos hasta 83° de inclinación de pluma		
	ca. 360 s für Auslegerlänge 11,1 m – 50 m circa 360 secondi per passare dalla lunghezza del braccio di 11,1 m – 50 m aprox. 360 segundos para telescopar la pluma de 11,1 m – 50 m		

Hubhöhen
Altezze di sollevamento
Alturas de elevación



Traglasten an der hydraulisch verstellbaren Klappspitze mit verlängertem Teleskopausleger

Portate del falcone regolabile idraulicamente con braccio telescopico allungato

Las tablas de carga en el plumín hidráulicamente regulable con prolongación de pluma telescópica



m	11,1 m + 7 m			39,7 m + 7 m			43,3 m + 7 m			46,9 m + 7 m			50 m + 7 m			m
	10,5 m			10,5 m			10,5 m			10,5 m			10,5 m			
	0°	20°	40°	0°	20°	40°	0°	20°	40°	0°	20°	40°	0°	20°	40°	
3,5	3,8															3,5
4	3,8															4
4,5	3,8															4,5
5	3,8															5
6	3,8	3,6														6
7	3,8	3,6														7
8	3,7	3,6	3,4													8
9	3,5	3,6	3,4													9
10	3,3	3,4	3,4	3,8												10
11	3,1	3,2	3,3	3,8			3,5									11
12	2,9	3,1	3,2	3,8			3,5			3,3						12
14	2,6	2,7	2,8	3,8	3,6		3,5			3,3			2,9			14
16	2,4	2,5	2,5	3,7	3,6	3,4	3,5	3,4		3,3	3,2		2,9			16
18	2,1	2,2	2,3	3,6	3,5	3,3	3,5	3,4	3,2	3,2	3,2	3,1	2,9	2,9		18
20	1,9	2	2,1	3,5	3,3	3,2	3,4	3,2	3,1	3,2	3,1	3	2,8	2,8	2,8	20
22	1,7	1,8	1,9	3,3	3,1	3	3,2	3,1	3	3,1	3	2,9	2,8	2,7	2,7	22
24	1,6	1,6	1,7	3,1	2,9	2,9	3,1	2,9	2,9	3	2,9	2,8	2,7	2,6	2,6	24
26	1,4	1,4		2,9	2,8	2,7	2,9	2,8	2,7	2,9	2,7	2,7	2,6	2,5	2,5	26
28				2,7	2,6	2,6	2,7	2,6	2,6	2,7	2,6	2,6	2,5	2,4	2,4	28
30				2,6	2,5	2,5	2,6	2,5	2,5	2,6	2,5	2,5	2,4	2,3	2,3	30
32				2,4	2,4	2,3	2,5	2,4	2,4	2,5	2,4	2,4	2,2	2,2	2,2	32
34				2,3	2,2	2,2	2,3	2,3	2,3	2,4	2,3	2,3	2,1	2,1	2,1	34
36				2,2	2,1	2,1	2,2	2,2	2,2	2,3	2,2	2,2	2	2	2	36
38				2,1	2	2	2,1	2,1	2,1	2,1	2,1	2,1	1,9	1,9	1,9	38
40				2	1,9	2	2	2	2	2	2	2	1,8	1,8	1,8	40
42				1,9	1,9	1,9	1,9	1,9	1,9	1,8	1,9	1,9	1,7	1,8	1,8	42
44				1,8	1,8	1,8	1,8	1,8	1,8	1,5	1,7	1,8	1,4	1,6	1,7	44
46				1,7	1,7	1,7	1,5	1,7	1,7	1,3	1,4	1,5	1,2	1,3	1,4	46
48				1,5	1,6	1,6	1,3	1,4	1,5	1	1,2	1,3	1	1,1	1,2	48
50				1,3	1,4		1,1	1,2	1,2	0,8	1	1	0,8	0,9	1	50
52				1,1	1,2		0,9	1	1		0,7	0,8		0,7	0,8	52
54				0,9	1		0,7	0,8								54
56							0,6	0,6								56
58																58
60																60
62																62

TAB 150561 / 150571 / 150581

Traglasten an der Klappspitze mit verlängertem Teleskopausleger
Portate del falcone ribaltabile con braccio telescopico allungato
Tablas de carga con plumín lateral y prolongación de pluma telescópica



m	11,1 m + 7 m			39,7 m + 7 m			43,3 m + 7 m			46,9 m + 7 m			50 m + 7 m			m
	19 m			19 m			19 m			19 m			19 m			
	0°	20°	40°	0°	20°	40°	0°	20°	40°	0°	20°	40°	0°	20°	40°	
4,5	2,4															4,5
5	2,4															5
6	2,4															6
7	2,4															7
8	2,4															8
9	2,4															9
10	2,4	2,2														10
11	2,4	2,2														11
12	2,3	2,2		2,4												12
14	2,2	2,2		2,4			2,2			2,1						14
16	2	2	1,9	2,4			2,2			2,1			1,7			16
18	1,9	1,9	1,9	2,4			2,2			2,1			1,7			18
20	1,7	1,8	1,8	2,4	2,2		2,2	2,1		2,1			1,7			20
22	1,6	1,7	1,7	2,3	2,2		2,2	2,1		2,1	2		1,7	1,7		22
24	1,5	1,5	1,6	2,3	2,1	1,9	2,2	2		2,1	2		1,6	1,7		24
26	1,3	1,4	1,5	2,2	2	1,9	2,1	2	1,8	2	1,9	1,8	1,6	1,7		26
28	1,2	1,3	1,4	2,1	1,9	1,8	2,1	1,9	1,8	2	1,9	1,8	1,6	1,7	1,7	28
30	1,1	1,2	1,3	2	1,9	1,8	2	1,8	1,8	1,9	1,8	1,7	1,5	1,6	1,7	30
32	1,1	1,1	1,1	1,9	1,8	1,7	1,9	1,8	1,7	1,9	1,7	1,7	1,5	1,6	1,6	32
34	1	1		1,9	1,8	1,7	1,9	1,7	1,7	1,8	1,7	1,7	1,5	1,6	1,6	34
36				1,8	1,7	1,7	1,8	1,7	1,6	1,8	1,7	1,6	1,5	1,6	1,5	36
38				1,7	1,6	1,6	1,7	1,6	1,6	1,7	1,6	1,6	1,5	1,5	1,5	38
40				1,6	1,6	1,6	1,7	1,6	1,6	1,6	1,6	1,5	1,4	1,5	1,5	40
42				1,6	1,5	1,5	1,6	1,5	1,5	1,6	1,5	1,5	1,4	1,4	1,4	42
44				1,5	1,5	1,5	1,5	1,5	1,5	1,5	1,5	1,5	1,4	1,4	1,4	44
46				1,4	1,4	1,4	1,5	1,4	1,4	1,5	1,4	1,4	1,4	1,3	1,3	46
48				1,4	1,3	1,4	1,4	1,4	1,4	1,3	1,4	1,4	1,1	1,3	1,3	48
50				1,3	1,3	1,3	1,3	1,3	1,3	1,1	1,3	1,3	1	1,2	1,2	50
52				1,2	1,2	1,3	1,2	1,3	1,3	0,9	1,1	1,3	0,8	1	1,2	52
54				1,2	1,2	1,2	1	1,2	1,2	0,7	0,9	1,1		0,8	1	54
56				1	1,1	1,2	0,8	1	1,1		0,8	0,9		0,7	0,8	56
58				0,9	1	1	0,7	0,8	0,9		0,6	0,7			0,6	58
60				0,7	0,8			0,7	0,7							60
62				0,6	0,6											62

TAB 150501 / 150511 / 105521

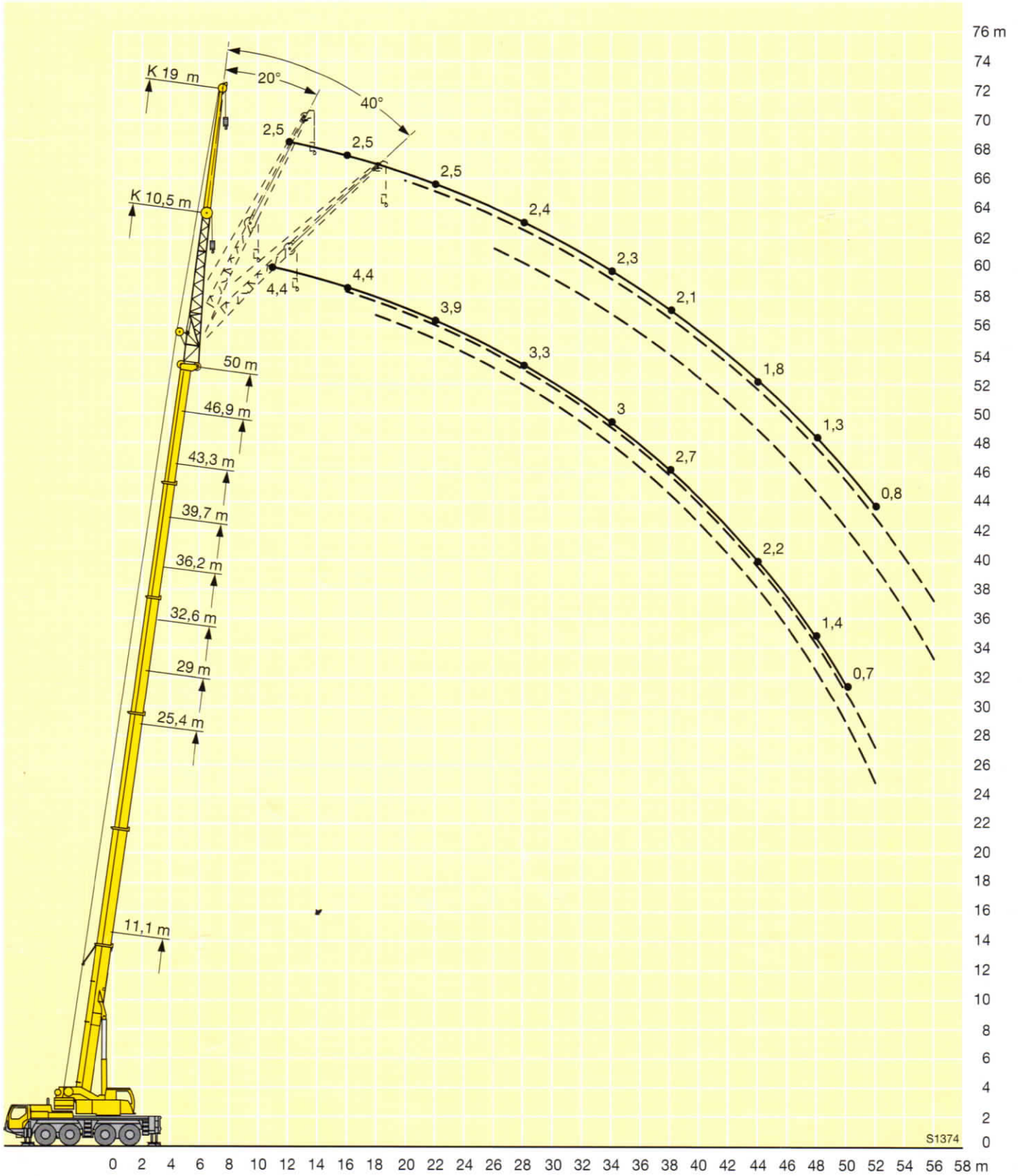
Traglasten an der Klappspitze mit verlängertem Teleskopausleger
Portate del falcone ribaltabile con braccio telescopico allungato
Tablas de carga con plumín lateral y prolongación de pluma telescópica



m	11,1 m + 7 m			39,7 m + 7 m			43,3 m + 7 m			46,9 m + 7 m			50 m + 7 m			m
	10,5 m			10,5 m			10,5 m			10,5 m			10,5 m			
	0°	20°	40°	0°	20°	40°	0°	20°	40°	0°	20°	40°	0°	20°	40°	
3,5	3,8															3,5
4	3,8															4
4,5	3,8															4,5
5	3,8															5
6	3,8	3,6														6
7	3,8	3,6														7
8	3,7	3,6	3,4													8
9	3,5	3,6	3,4													9
10	3,3	3,4	3,4	3,8												10
11	3,1	3,2	3,3	3,8			3,5									11
12	2,9	3,1	3,2	3,8			3,5			3,3						12
14	2,6	2,7	2,8	3,8	3,6		3,5			3,3			2,9			14
16	2,4	2,5	2,5	3,8	3,6	3,4	3,5	3,5		3,3	3,3		2,9			16
18	2,1	2,2	2,3	3,7	3,5	3,4	3,5	3,4	3,3	3,3	3,3	3,1	2,9	2,9		18
20	1,9	2	2,1	3,5	3,4	3,3	3,4	3,3	3,2	3,3	3,2	3,1	2,9	2,9	2,8	20
22	1,7	1,8	1,9	3,3	3,2	3,1	3,3	3,2	3,1	3,2	3,1	3	2,8	2,8	2,7	22
24	1,6	1,6	1,7	3,1	3	2,9	3,1	3	2,9	3,1	2,9	2,9	2,8	2,7	2,6	24
26	1,4	1,4		3	2,9	2,8	3	2,9	2,8	2,9	2,8	2,8	2,7	2,6	2,5	26
28				2,8	2,7	2,7	2,8	2,7	2,7	2,8	2,7	2,6	2,6	2,5	2,4	28
30				2,7	2,6	2,5	2,7	2,6	2,6	2,7	2,6	2,5	2,4	2,4	2,3	30
32				2,5	2,4	2,4	2,6	2,5	2,4	2,6	2,5	2,4	2,3	2,3	2,3	32
34				2,4	2,3	2,3	2,4	2,4	2,3	2,4	2,4	2,3	2,2	2,2	2,2	34
36				2,3	2,2	2,2	2,3	2,3	2,2	2,3	2,3	2,3	2,1	2,1	2,1	36
38				2,1	2,1	2,1	2,2	2,2	2,2	2,2	2,2	2,2	2	2	2	38
40				2	2	2	2,1	2,1	2,1	2,1	2,1	2,1	1,9	1,9	1,9	40
42				1,9	1,9	1,9	2	2	2	1,9	2	2	1,8	1,8	1,8	42
44				1,8	1,8	1,9	1,9	1,9	1,9	1,6	1,8	1,9	1,5	1,7	1,8	44
46				1,7	1,8	1,8	1,6	1,8	1,8	1,4	1,5	1,6	1,3	1,4	1,6	46
48				1,6	1,7	1,7	1,4	1,5	1,6	1,1	1,3	1,4	1,1	1,2	1,3	48
50				1,4	1,5		1,2	1,3	1,3	0,9	1,1	1,1	0,9	1	1,1	50
52				1,2	1,2		1	1,1	1,1	0,7	0,8	0,9	0,7	0,8	0,9	52
54				1	1,1		0,8	0,9			0,7	0,7			0,7	54
56							0,7	0,7								56
58																58
60																60
62																62

TAB 150501 / 150511 / 105521

Hubhöhen
Altezze di sollevamento
Alturas de elevación



Traglasten an der hydraulisch verstellbaren Klappspitze

Portate del falcone idraulico regolabile

Tablas de carga del plumín lateral hidráulicamente regulable

m	11,1 m			25,4 m			29 m			32,6 m			36,2 m			39,7 m			43,3 m			46,9 m			50 m			m								
	10,5 m			10,5 m			10,5 m			10,5 m			10,5 m			10,5 m			10,5 m			10,5 m			10,5 m											
	0°	20°	40°	0°	20°	40°	0°	20°	40°	0°	20°	40°	0°	20°	40°	0°	20°	40°	0°	20°	40°	0°	20°	40°	0°	20°	40°		0°	20°	40°					
4	11,4																																		4	
5	11,4	9,2		11,4																															5	
6	11,2	9,1		11,4						11,4																										6
7	10,6	8,6	6,8	11,4						11,4				11,2																						7
8	9,8	8,1	6,8	11,4						11,4							9,8																			8
9	9,1	7,7	6,5	11,4	9,2					11,4						9,8			8,4																	9
10	8,3	7,3	6,3	11,4	8,9					11,4	8,9					9,8			8,4				7													10
11	7,6	7	6,1	11,4	8,6	6,8				11,3	8,6					9,7			8,4				7				5,1									11
12	7,1	6,6	6	11	8,3	6,6	10,9	8,4		6,6	10,4	8,3				9,5	8		8,3				7				5,2						4,4		12	
14	6	5,9	5,7	10,1	7,8	6,4	10,2	7,9	6,4	9,8	7,8	6,4	9,1	7,6	6,2	8,1	7,2		8,3				6,9	6,6		5,2						4,4		14		
16	5,2	5,3	5,2	9,2	7,4	6,2	9,5	7,5	6,2	9,3	7,5	6,2	8,7	7,3	6,1	7,9	7	5,9	6,7	6,3	5,7	5,2	6,7	6,3	5,7	5,2	4,8				4,4	4,2		16		
18	4,6	4,8	4,8	8,3	6,9	6	8,7	7,1	6	8,7	7,1	6	8,4	7	6	7,5	6,7	5,8	6,3	5,8	5,5	4,9	4,6	4,3	3,9	3,7	4,8				4,4	4,1	3,9	18		
20				7,5	6,5	5,9	8	6,8	5,9	8,2	6,8	5,9	8	6,8	5,8	7	6,5	5,7	5,8	5,4	5,1	4,7	4,3	4,1	4	4	4,3			4	3,9	3,7	20			
22				6,8	6,1	5,7	7,3	6,4	5,8	7,5	6,5	5,8	7,1	6,5	5,7	6,4	6,1	5,6	5,5	5,1	4,8	4,4	4,1	3,9	3,8	3,7	4,8				3,8	3,7	3,6	22		
24				6,2	5,7	5,4	6,8	6	5,6	6,7	6,2	5,6	6,2	6,2	5,6	6	5,7	5,4	5,1	4,8	4,6	4,1	3,9	3,8	3,6	3,5	4,8				3,6	3,5	3,5	24		
26				5,7	5,4	5,2	6	5,7	5,4	5,8	5,9	5,5	5,4	5,8	5,5	5,3	5,3	5,2	4,8	4,5	4,3	3,9	3,7	3,6	3,4	3,3	4,8				3,6	3,4	3,3	26		
28				5,2	5,1	5	5,3	5,4	5,2	5,1	5,3	5,3	5	5,1	5,3	4,6	5	4,9	4,4	4,2	4,1	3,6	3,5	3,5	3,3	3,2	4,8				3,5	3,3	3,2	28		
30				4,8	4,9	4,9	4,7	4,8	5	4,4	4,7	4,8	4,4	4,5	4,6	4,1	4,4	4,6	4	3,9	3,4	3,3	3,3	3,1	3	3	4,8				3,3	3,1	3	30		
32				4,4	4,5		4,1	4,2	4,3	3,9	4,1	4,2	3,8	4,1	4,2	3,7	3,8	4	3,5	3,7	3,3	3,2	3,2	3	2,9	2,9	4,8				3	2,9	2,9	32		
34							3,6	3,7		3,4	3,5	3,6	3,3	3,5	3,7	3,4	3,4	3,5	3,1	3,3	3,5	3,1	3	3	2,8	2,8	4,8				2,8	2,8	2,8	34		
36							3,2	3,3		3	3,1	3,1	2,9	3,1	3,2	3	3,1	3,3	2,9	2,9	3	2,8	2,9	2,9	2,7	2,6	4,8				2,7	2,6	2,6	36		
38										2,6	2,7	2,7	2,5	2,7	2,7	2,6	2,7	2,8	2,7	2,7	2,5	2,6	2,8	2,4	2,5	2,5	4,8				2,7	2,7	2,5	38		
40										2,3	2,3					2,4	2,4	2,5	2,5	2,5	2,4	2,5	2,6	2,1	2,3	2,4	4,8				2,1	2,3	2,4	40		
42																2,2	2,3	2,4	2,1	2,2	2,3	1,8	2	2,1	1,8	2	4,8				1,8	2	2,1	42		
44																2,2	2,2					1,8	1,9	2	1,5	1,7	1,8	4,8				1,5	1,7	1,8	44	
46																2	1,8					1,6	1,6	1,7	1,3	1,4	1,5	4,8				1,6	1,4	1,5	46	
48																1,5						1,3	1,4		1,1	1,2	1,2	4,8				1,1	1,1	1,2	48	
50																						1,1	1,2		0,9	0,9	0,8	4,8				0,8	0,9	1	50	
52																						1,1	1,2		0,7	0,7	0,7	4,8				0,7	0,7		52	

TAB 150201 / 150221 / 150241

m	11,1 m			29 m			32,6 m			36,2 m			39,7 m			43,3 m			46,9 m			50 m			m											
	19 m			19 m			19 m			19 m			19 m			19 m			19 m			19 m														
	0°	20°	40°	0°	20°	40°	0°	20°	40°	0°	20°	40°	0°	20°	40°	0°	20°	40°	0°	20°	40°	0°	20°	40°		0°	20°	40°								
4	3,7																																		4	
5	3,7																																		5	
6	3,7																																			6
7	3,7																																			7
8	3,6					3,7																														8
9	3,5	3				3,7						3,5																								9
10	3,4	3				3,7						3,5			3,4																					10
11	3,3	3				3,7						3,5			3,4			3,4																		11
12	3,2	3				3,7						3,5			3,4			3,4					3,2													12
14	3	2,8	2,4	3,6	3							3,5			3,4			3,4					3,2			2,8										14
16	2,8	2,6	2,4	3,5	3					3,4	2,9				3,3	2,9		3,4					3,2			2,8										16
18	2,5	2,5	2,3	3,4	2,9					3,3	2,9				3,3	2,8		3,3	2,9				3,2	2,8		2,8										18
20	2,3	2,4	2,3	3,2	2,8	2,4				3,2	2,8	2,4			3,2	2,8		3,2	2,8				3,1	2,8		2,8	2,6					2,5	2,4		20	
22	2,1	2,2	2,2	3,1	2,7	2,4	3,1	2,7	2,4	3,1	2,7	2,4	3,1	2,7	2,3	3,1	2,7	2,3	3,1	2,7			3,1	2,7		2,8	2,6								22	
24	1,9	2	2,1	3	2,6	2,3	3	2,6	2,3	3	2,6	2,3	3	2,6	2,3	3	2,7	2,3	3	2,6	2,3		2,6	2,3		2,8	2,5	2,2				2,5	2,4		24	
26	1,8	1,9	1,9		2,8	2,5	2,3	2,8	2,5	2,3	2,9	2,5	2,3	3	2,6	2,3	2,9	2,6	2,3	2,9	2,6	2,3		2,6	2,3		2,7	2,4	2,2				2,5	2,4	2,1	26
28					2,7	2,5	2,3	2,7	2,5	2,2	2,7	2,5	2,2	2,7	2,5	2,2	2,9	2,5	2,3	2,8	2,5	2,2	2,7	2,4	2,2		2,4	2,2				2,4	2,3	2,1	28	
30					2,5	2,4	2,2	2,6	2,4	2,2	2,6	2,4	2,2	2,6	2,4	2,2	2,8	2,5	2,2	2,8	2,4	2,2	2,6	2,3	2,2		2,4	2,2				2,4	2,3	2,1	30	
32					2,3	2,3	2,2	2,4	2,3	2,2	2,5	2,3	2,2	2,5	2,3	2,2	2,7	2,4	2,2	2,7	2,4	2,2	2,7	2,4	2,2		2,5	2,3				2,3	2,2	2,1	32	
34					2,2	2,2	2,1	2,3	2,2	2,2	2,4	2,3	2,2	2,4	2,3	2,2	2,6	2,3	2,2	2,6	2,3	2,2	2,4	2,3	2,2		2,4	2,3				2,3	2,1	2,1	34	
36					2,1	2	2,1	2,1	2,1	2,1	2,2	2,2	2,1	2,2	2,2	2,1	2,6	2,3	2,2	2,5	2,3	2,1	2,4	2,2	2,1		2,4	2,2				2,2	2,1	2	36	
38					2	1,9	2	2	2	2	2	2	2,1	2,1	2,1	2,5	2,3	2,2	2,5	2,2	2,1	2,3	2,2	2,1		2,3	2,2				2,1	2	2	38		
40					1,9	1,9	1,9	1,9	1,9	1,9	1,9	2	2	2	2,4	2,2	2,2	2,3	2,2	2,1	2,2	2,1														

Traglasten an der Klappspitze Portate del falcone ribaltabile Tablas de carga con plumín lateral



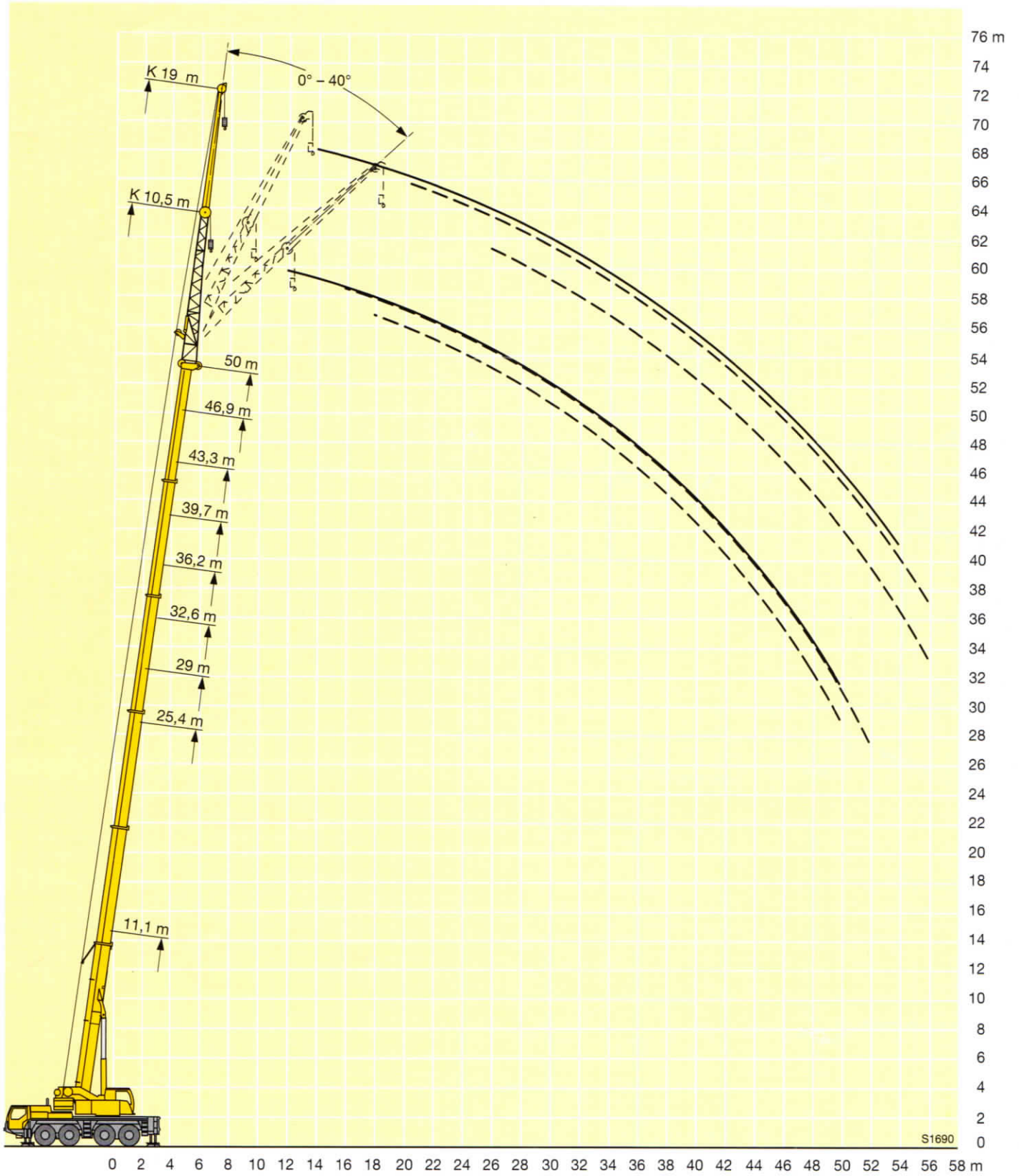
m	11,1 m			29 m			32,6 m			36,2 m			39,7 m			43,3 m			46,9 m			50 m			m			
	19 m			19 m			19 m			19 m			19 m			19 m			19 m									
	0°	20°	40°	0°	20°	40°	0°	20°	40°	0°	20°	40°	0°	20°	40°	0°	20°	40°	0°	20°	40°	0°	20°	40°				
3,5	3,7																								3,5			
4	3,7																								4			
4,5	3,7																								4,5			
5	3,7																								5			
6	3,7																								6			
7	3,7																								7			
8	3,6				3,7																				8			
9	3,5	3			3,7			3,5																	9			
10	3,4	3			3,7			3,5		3,4															10			
11	3,3	3			3,7			3,5		3,4			3,4												11			
12	3,2	3			3,7			3,5		3,4			3,4			3,2									12			
14	3	2,8	2,4	3,6	3			3,5		3,4			3,4			3,2			2,8				2,5		14			
16	2,8	2,6	2,4	3,5	3			3,4	2,9	3,3	2,9		3,4			3,2			2,8				2,5		16			
18	2,5	2,5	2,3	3,4	2,9			3,3	2,9	3,3	2,8		3,3	2,9		3,2	2,8		2,8				2,5		18			
20	2,3	2,4	2,3	3,2	2,8	2,4		3,2	2,8	2,4	3,2	2,8		3,2	2,8			3,1	2,8		2,8	2,6		2,5	2,4	20		
22	2,1	2,2	2,2	3,1	2,7	2,4	3,1	2,7	2,4	3,1	2,7	2,3	3,1	2,7	2,3	3,1	2,7		2,8	2,6			2,5	2,4		22		
24	1,9	2	2,1	3	2,6	2,3	3	2,6	2,3	3	2,6	2,3	3	2,7	2,3	3	2,6	2,3	2,8	2,5	2,2	2,5	2,4			24		
26	1,8	1,9	1,9	2,9	2,5	2,3	2,9	2,5	2,3	2,9	2,5	2,3	3	2,6	2,3	2,9	2,6	2,3	2,7	2,5	2,2	2,5	2,4	2,1		26		
28				2,7	2,5	2,3	2,7	2,5	2,2	2,8	2,5	2,2	2,9	2,5	2,3	2,8	2,5	2,2	2,7	2,4	2,2	2,4	2,3	2,1		28		
30				2,5	2,4	2,2	2,6	2,4	2,2	2,7	2,4	2,2	2,8	2,5	2,2	2,8	2,4	2,2	2,6	2,4	2,2	2,4	2,3	2,1		30		
32				2,4	2,3	2,2	2,4	2,3	2,2	2,5	2,4	2,2	2,7	2,4	2,2	2,7	2,4	2,2	2,6	2,3	2,1	2,4	2,2	2,1		32		
34				2,3	2,2	2,2	2,3	2,3	2,2	2,4	2,3	2,2	2,6	2,3	2,2	2,6	2,3	2,2	2,5	2,3	2,1	2,3	2,2	2,1		34		
36				2,1	2,1	2,1	2,2	2,2	2,1	2,3	2,2	2,2	2,6	2,3	2,2	2,5	2,3	2,1	2,4	2,2	2,1	2,2	2,1	2,1		36		
38				2	2	2	2	2	2,1	2,2	2,1	2,1	2,5	2,3	2,2	2,5	2,2	2,1	2,3	2,2	2,1	2,1	2	2		38		
40				1,9	1,9	1,9	1,9	1,9	2	2,1	2	2	2,4	2,2	2,2	2,4	2,2	2,1	2,2	2,1	2,2	2,1	2	2		40		
42				1,8	1,8	1,9	1,8	1,8	1,9	2	1,9	2	2,3	2,2	2,2	2,2	2,1	2,2	2,1	2,1	2	1,9	1,9	1,9		42		
44				1,8	1,8			1,7	1,7	1,8	1,8	1,9	1,9	2,1	2,2	2,2	2	2,1	2,1	1,9	2	2	1,8	1,8		44		
46								1,6	1,7	1,7	1,8	1,8	1,8	1,8	2,1	2,2	1,9	1,9	2	1,6	1,9	1,9	1,5	1,8		46		
48								1,5	1,6			1,7	1,7	1,8	1,8	1,8	1,9	1,7	1,8	1,9	1,4	1,7	1,8	1,3	1,6		48	
50												1,6	1,6		1,6	1,7	1,8	1,4	1,6	1,7	1,2	1,4	1,6	1,1	1,4		50	
52												1,6	1,6		1,4	1,6	1,6	1,3	1,4	1,5	1	1,2	1,3	0,9	1,2		52	
54															1,3	1,4		1,1	1,2	1,2	0,8	1	1,1	0,8	1	1,1		54
56														1,1			0,9	1		0,6	0,8	0,9		0,8	0,9		56	
58																	0,8	0,8			0,6	0,6		0,6	0,7		58	
60																	0,7										60	

TAB 150081 / 150101 / 150121

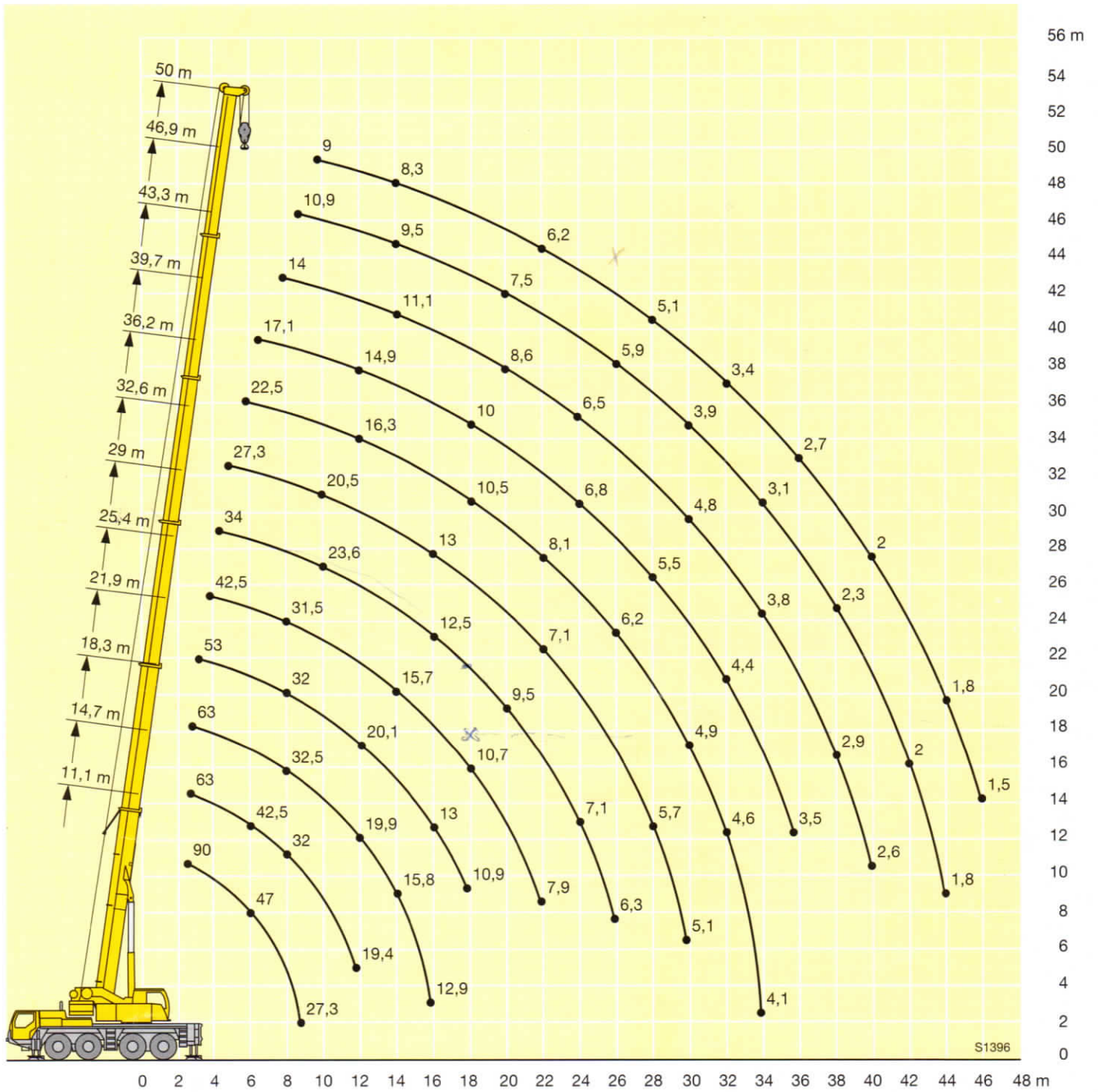
Observaciones con respecto a las tablas de carga

1. Para los cálculos de grúa se aplican las normas DIN conforme a la ley según la hoja de servicios de la RFA del 2/85; las capacidades de carga DIN/ISO corresponden a las estabildades requeridas según DIN 15019, parte 2, e ISO 4305. Para las estructuras metálicas portantes se aplica la norma DIN 15018, parte 3. La configuración estructural de la grúa corresponde a DIN 15018, parte 2, y a F. E. M.
2. En las tablas de carga DIN/ISO se admiten fuerzas de viento entre 5 y 7 Beaufort, dependiendo de la longitud de pluma.
3. Las capacidades de carga se indican en toneladas.
4. El peso del gancho de carga o de la garrucha de gancho se ha de restar de las capacidades de carga.
5. Los radios de trabajo se han medido desde el centro de la corona de giro.
6. Las capacidades de carga para las plumas telescópicas se refieren a capacidades de carga con el plumín lateral desmontado.
7. Las capacidades de carga están sujetas a modificaciones.
8. Capacidades de carga superiores a 63 t sólo con polipasto.
9. Capacidades de carga superiores a 80 t sólo con equipo adicional.

Hubhöhen
Altezze di sollevamento
Alturas de elevación



Hubhöhen Altezze di sollevamento Alturas de elevación



Traglasten an der Klappspitze Portate del falcone ribaltabile Tablas de carga con plumín lateral



m	11,1 m			25,4 m			29 m			32,6 m			36,2 m			39,7 m			43,3 m			46,9 m			50 m			m
	10,5 m			10,5 m			10,5 m			10,5 m			10,5 m			10,5 m			10,5 m			10,5 m						
	0°	20°	40°	0°	20°	40°	0°	20°	40°	0°	20°	40°	0°	20°	40°	0°	20°	40°	0°	20°	40°	0°	20°	40°	0°	20°	40°	
3,5	11,4																										3,5	
4	11,4																											4
4,5	11,4	9,2																										4,5
5	11,4	9,2		11,4																								5
6	11,2	9,1		11,4			11,4																					6
7	10,6	8,6	6,8	11,4			11,4			11,2																		7
8	9,8	8,1	6,8	11,4			11,4			11,2			9,8															8
9	9,1	7,7	6,5	11,4	9,2		11,4			11,2			9,8		8,4													9
10	8,3	7,3	6,3	11,4	8,9		11,4	8,9		11			9,8		8,4			7										10
11	7,6	7	6,1	11,4	8,6	6,8	11,3	8,6		10,7	8,5		9,7		8,4		7				5,2							11
12	7,1	6,6	6	11	8,3	6,6	10,9	8,4	6,7	10,4	8,3		9,5	8	8,3		7				5,2			4,4				12
14	6	5,9	5,7	10,1	7,8	6,4	10,2	7,9	6,4	9,8	7,9	6,4	9,1	7,6	6,2	8,1	7,2	7	6,6		5,2			4,4				14
16	5,2	5,3	5,2	9,2	7,4	6,2	9,5	7,5	6,2	9,3	7,5	6,2	8,7	7,3	6,1	7,9	7	5,9	6,7	6,3	5,7	5,2	4,9	4,4	4,3			16
18	4,6	4,8	4,8	8,3	7	6	8,8	7,1	6	8,8	7,1	6	8,4	7	6	7,5	6,8	5,8	6,3	5,9	5,5	5	4,7	4,4	4,3	4,1	3,9	18
20				7,5	6,6	5,9	8,1	6,8	5,9	8,2	6,8	5,9	8	6,8	5,8	7	6,5	5,7	5,9	5,5	5,1	4,7	4,4	4,2	4,1	3,9	3,8	20
22				6,8	6,2	5,7	7,4	6,4	5,8	7,6	6,5	5,8	7,2	6,5	5,7	6,5	6,2	5,6	5,5	5,1	4,8	4,4	4,2	4	3,9	3,7	3,7	22
24				6,2	5,8	5,5	6,8	6,1	5,7	6,8	6,2	5,7	6,3	6,2	5,6	6	5,8	5,5	5,2	4,8	4,6	4,2	4	3,8	3,7	3,6	3,5	24
26				5,7	5,4	5,2	6,1	5,7	5,4	5,9	5,9	5,5	5,5	5,9	5,5	5,4	5,4	5,3	4,8	4,5	4,3	3,9	3,7	3,6	3,5	3,4	3,4	26
28				5,2	5,1	5	5,4	5,4	5,2	5,2	5,4	5,3	5	5,2	5,3	4,8	5	5	4,5	4,3	4,1	3,7	3,6	3,5	3,3	3,2	3,2	28
30				4,8	4,9	4,9	4,8	4,9	5	4,5	4,8	4,9	4,5	4,6	4,7	4,2	4,5	4,7	4,2	4	3,9	3,5	3,4	3,4	3,2	3,1	3,1	30
32				4,4	4,6		4,2	4,4	4,4	4	4,2	4,3	3,9	4,2	4,3	3,8	3,9	4,1	3,7	3,8	3,7	3,3	3,2	3,2	3	2,9	2,9	32
34							3,7	3,8		3,5	3,6	3,7	3,4	3,6	3,8	3,5	3,5	3,5	3,2	3,5	3,5	3,1	3,1	3,1	2,9	2,8	2,8	34
36							3,3	3,4		3,1	3,2	3,2	3	3,2	3,3	3,1	3,3	3,3	3	3	3,2	2,9	3	3	2,7	2,7	2,7	36
38										2,7	2,8		2,6	2,8	2,8	2,7	2,9	2,9	2,8	2,8	2,8	2,6	2,8	2,8	2,5	2,6	2,6	38
40										2,4	2,4		2,5	2,5		2,5	2,5	2,6	2,5	2,7	2,7	2,2	2,4	2,5	2,2	2,4	2,5	40
42													2,3	2,4		2,3	2,4	2,4	2,2	2,3	2,4	1,9	2,1	2,2	1,9	2,1	2,2	42
44													2,3	2,3		2,1	2,2		1,9	2	2,1	1,6	1,8	1,9	1,6	1,8	1,9	44
46															1,8	1,9		1,7	1,8	1,8	1,4	1,5	1,6	1,4	1,5	1,6	46	
48															1,6			1,4	1,5		1,2	1,3	1,3	1,1	1,3	1,3	48	
50																		1,2	1,3		1	1		0,9	1	1,1	50	
52																					0,8	0,8		0,7	0,8		52	
54																					0,6	0,6		0,6			54	

TAB 150081 / 150101 / 150121

Anmerkungen zu den Traglasttabellen

- Für die Kranberechnungen gelten die DIN-Vorschriften lt. Gesetz gemäß Bundesarbeitsblatt von 2/85: Die Traglasten DIN/ISO entsprechen den geforderten Standsicherheiten nach DIN 15019, Teil 2 und ISO 4305. Für die Stahltragwerke gilt DIN 15018, Teil 3. Die bauliche Ausbildung des Krans entspricht DIN 15018, Teil 2 sowie der F. E. M.
- Bei den DIN/ISO-Traglasttabellen sind in Abhängigkeit von der Auslegerlänge Windstärken von 5 bis 7 Beaufort zulässig.
- Die Traglasten sind in Tonnen angegeben.
- Das Gewicht des Lasthakens bzw. der Hakenflasche ist von den Traglasten abzuziehen.
- Die Ausladungen sind von Mitte Drehkranz gemessen.
- Die Traglasten für den Teleskopausleger gelten nur bei demontierter Klappspitze.
- Traglaständerungen vorbehalten.
- Traglasten über 63 t nur mit Zusatzflasche.
- Traglasten über 80 t nur mit Zusatzeinrichtung.

Note alle tabelle di portata

- Per i calcoli della gru sono valide le norme DIN, conformemente al decreto federale tedesco del 2/85. I carichi DIN/ISO sono conformi alle sicurezze della stabilità richieste, secondo la norma DIN 15019, parte 2 e ISO 4305. La struttura portante in acciaio della gru risponde alle norme DIN 15018, parte 3. La progettazione della costruzione della gru è concepita, secondo le norme DIN/ISO 15018, parte 2 e secondo le norme F. E. M.
- Nelle tabelle di portata DIN/ISO, l'esercizio della gru è autorizzato con forza del vento da 5 a 7 Beaufort, dipendentemente dalla lunghezza del braccio.
- Le portate sono indicate in tonnellate.
- Il peso del gancio di carico, ovvero del bozzello deve essere detratto dai valori di portata.
- Gli sbracci sono misurati dal centro della ralla di rotazione.
- Le portate per il braccio telescopico valgono solo se il falcone ribaltabile è smontata.
- Sono possibili modifiche delle portate.
- Portate superiori a 63 t. solo con bozzello addizionale.
- Portate superiori a 80 t. solo con equipaggiamento speciale.

Traglasten am Teleskopausleger Portate del braccio telescopico Tablas de carga con pluma telescópica

11,1–18,3 m



DIN
ISO

m	11,1 m		14,7 m		18,3 m		m
	○	●	○	●	○	●	
3	23,5	15	24,2	15,4	24,5	15,7	3
3,5	21,2	13,7	21,8	14,1	22,1	14,4	3,5
4	19,1	12,5	19,8	13	20,1	13,3	4
4,5	17,4	11,4	18	11,9	18,4	12,3	4,5
5	15,8	10,4	16,5	11	16,9	11,3	5
6	13,3	8,7	14	9,3	14,4	9,6	6
7	11,4	7,2	12,1	7,9	12,5	8,3	7
8	9,7	6	10,5	6,7	10,9	7,1	8
9	8,4	4,9	9,2	5,7	9,6	6,1	9
10			8,1	4,9	8,5	5,3	10
11			7,1	4,2	7,6	4,6	11
12			6,1	3,6	6,7	4	12
14					5,1	3	14
16					3,9	2,3	16






0° = nach hinten / sul posteriore / hacia atrás

○ Reifengröße / dimensioni di pneumatici / tamaño de neumáticos: 16.00 R 25 / 20.5 R 25






● Reifengröße / dimensioni di pneumatici / tamaño de neumáticos: 14.00 R 25

TAB 150137 / 150291

Traglasten am Teleskopausleger Portate del braccio telescopico Tablas de carga con pluma telescópica

    													
m	11,1 m	14,7 m	18,3 m	21,9 m	25,4 m	29 m	32,6 m	36,2 m	39,7 m	43,3 m	46,9 m	50 m	m
3	67	63	63										3
3,5	61	61	61	53									3,5
4	56	56	56	52	42,5								4
4,5	51	51	51	46	41,5	34							4,5
5	46,5	47	45	41,5	38	33,5	27,3						5
6	38	37,5	35	33,5	31	28,7	26,4	22,5					6
7	30,5	29,7	28,9	27,3	25,6	23,9	22,6	21	17,7				7
8	23,7	25	24,1	22,9	21,6	20,3	19,8	18,5	17,2	14			8
9	19,1	20,3	20,5	19,6	18,5	18	17,1	15,8	14,8	13,8	10,9		9
10		16,9	17,5	17	16,2	15,8	14,8	14	13,5	12,7	10,7	9	10
11		14,4	14,9	14,8	14,1	13,9	13,3	12,8	11,9	11,1	10,4	9	11
12		12,3	12,9	13	12,5	12,3	11,9	11,4	11	10,6	9,9	8,8	12
14			9,8	10,4	9,9	10	9,9	9,5	9	8,6	8	7,8	14
16			7,8	8,2	8,1	8,5	8,2	7,9	7,4	7	6,5	6,4	16
18				6,7	6,8	6,9	6,9	6,6	6,2	5,9	5,4	5,3	18
20					5,7	5,8	5,7	5,6	5,2	4,9	4,4	4,4	20
22					4,8	4,9	4,8	4,6	4,3	4,1	3,7	3,6	22
24						4,1	4	3,9	3,6	3,5	3,1	3	24
26						3,5	3,4	3,3	3,1	2,9	2,5	2,5	26
28							2,9	2,8	2,6	2,4	2,1	2	28
30							2,5	2,4	2,2	2	1,7	1,6	30
32								2	1,8	1,7	1,3	1,3	32
34								1,7	1,5	1,3	1	1	34
36									1,2	1			36

TAB 150039

    													
m	11,1 m	14,7 m	18,3 m	21,9 m	25,4 m	29 m	32,6 m	36,2 m	39,7 m	43,3 m	46,9 m	50 m	m
3	67	63	63										3
3,5	61	61	61	53									3,5
4	56	56	55	52	42,5								4
4,5	51	51	49	44	41	34							4,5
5	46	46,5	43	39	37	33,5	27,3						5
6	37,5	35,5	34	31,5	29,4	27,2	25,5	22,5					6
7	29	28,6	27,4	25,9	24,2	22,6	21,3	20,1	17,7				7
8	22,4	23,6	22,8	21,7	20,4	19,3	18,6	17,2	16	14			8
9	18	19,2	19,3	18,4	17,5	17,1	15,9	15	14,4	13,5	10,9		9
10		16	16,5	15,8	15,1	14,8	14,1	13,5	12,6	11,7	10,7	9	10
11		13,4	14	13,7	13,1	12,9	12,6	11,9	11,5	11	10,3	9	11
12		11,4	12	12,5	11,5	11,5	11,3	10,8	10,3	9,8	9,1	8,8	12
14			9,1	9,7	9,1	9,6	9,2	8,8	8,3	7,9	7,3	7,1	14
16			7,2	7,7	7,8	7,9	7,6	7,3	6,8	6,4	5,9	5,8	16
18				6,2	6,3	6,4	6,3	6,1	5,6	5,3	4,8	4,7	18
20					5,2	5,3	5,2	5,1	4,7	4,4	4	3,9	20
22					4,4	4,4	4,3	4,2	3,9	3,7	3,3	3,2	22
24						3,8	3,6	3,5	3,3	3,1	2,7	2,6	24
26						3,2	3,1	3	2,7	2,6	2,2	2,1	26
28							2,6	2,5	2,3	2,1	1,7	1,7	28
30							2,2	2,1	1,9	1,7	1,4	1,3	30
32								1,7	1,5	1,4			32
34								1,5	1,2	1,1			34
36									0,9				36

TAB 150040